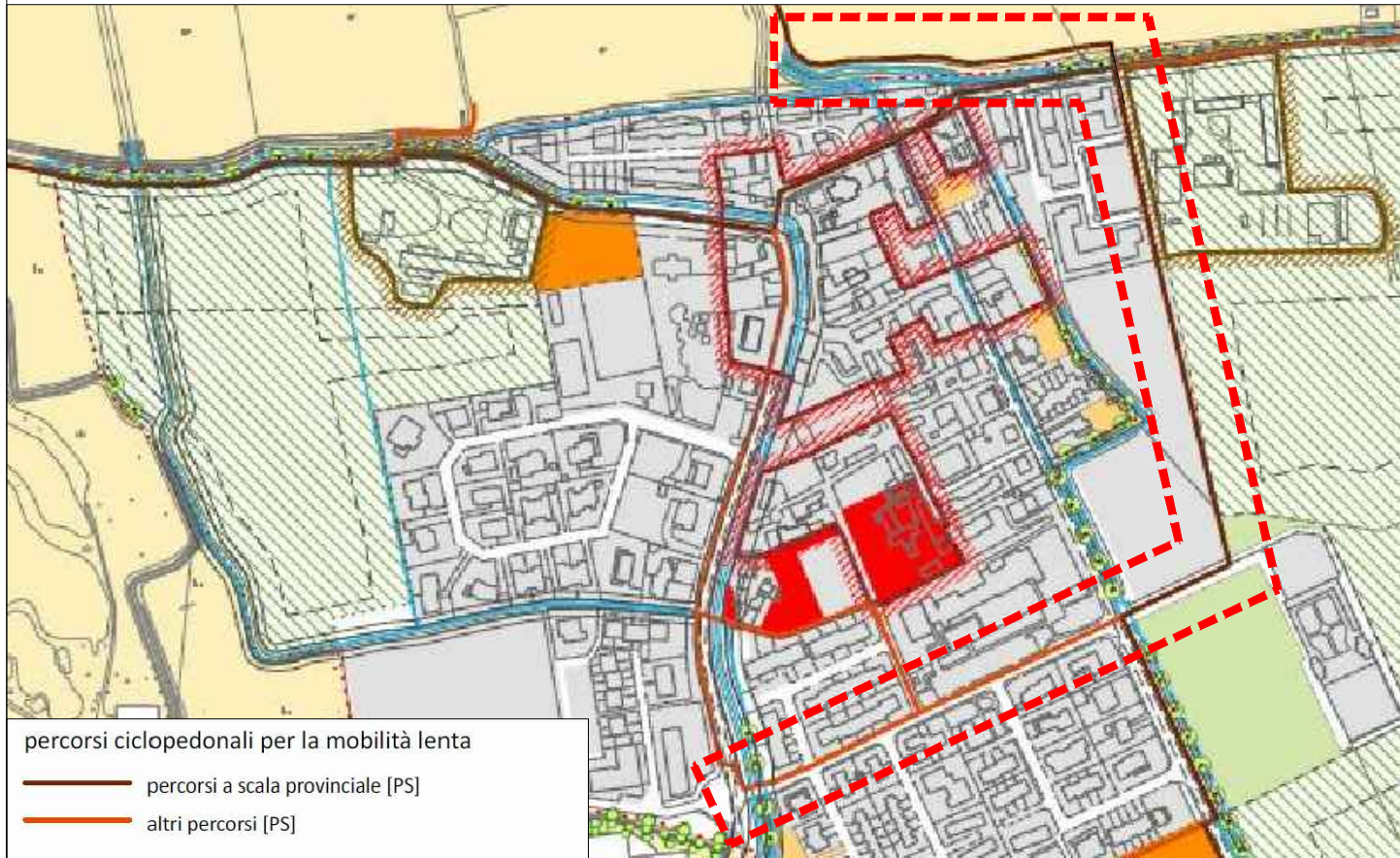
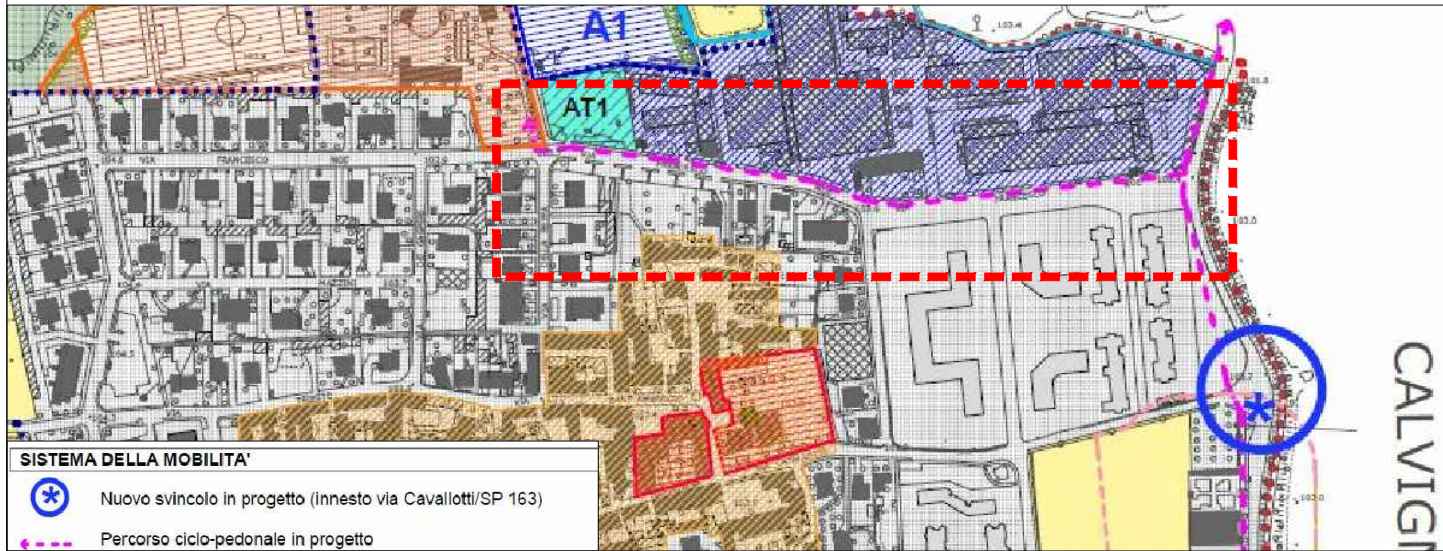


DOCUMENTO DI PIANO COMUNE ROSATE - TAV. DP 16

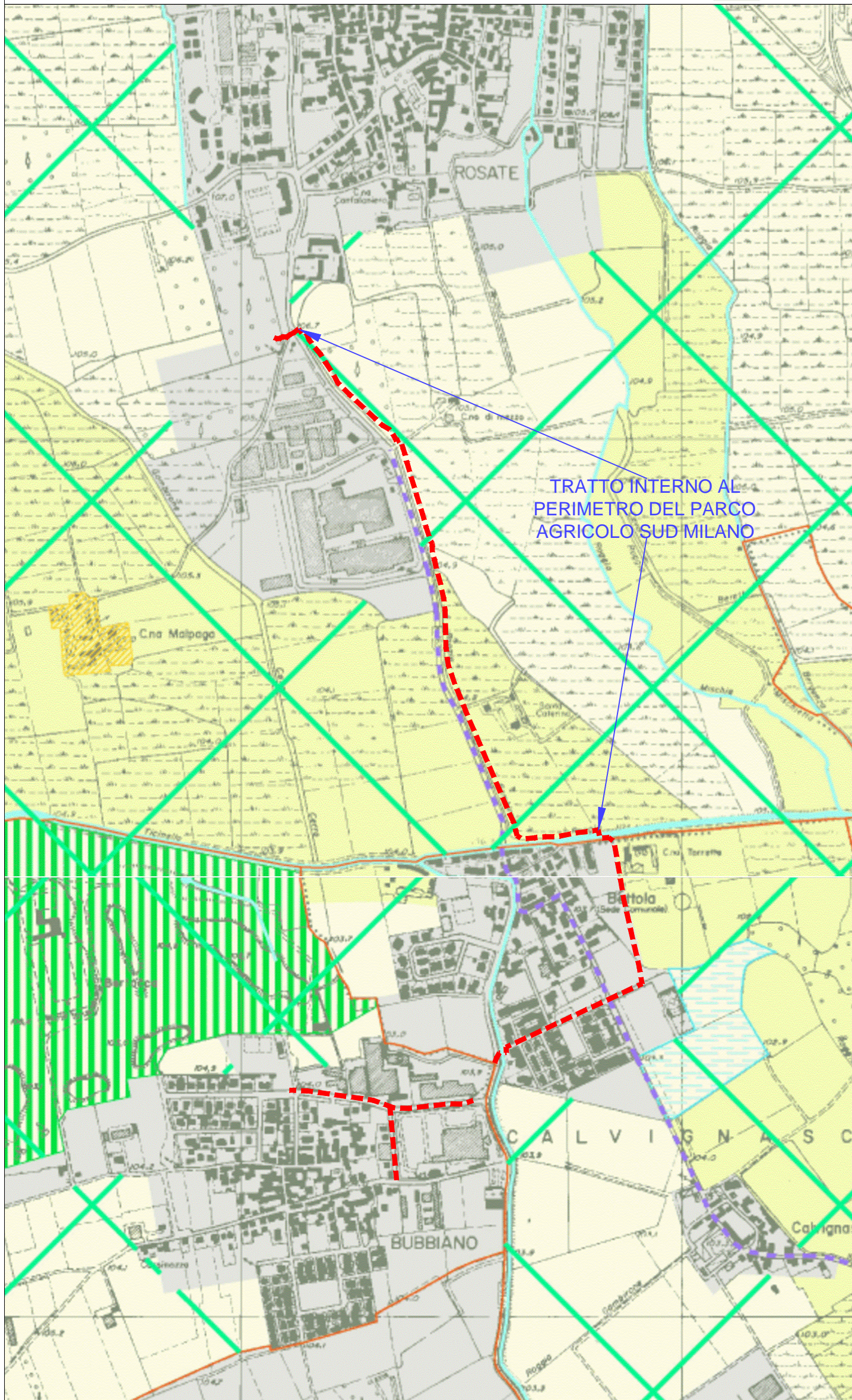
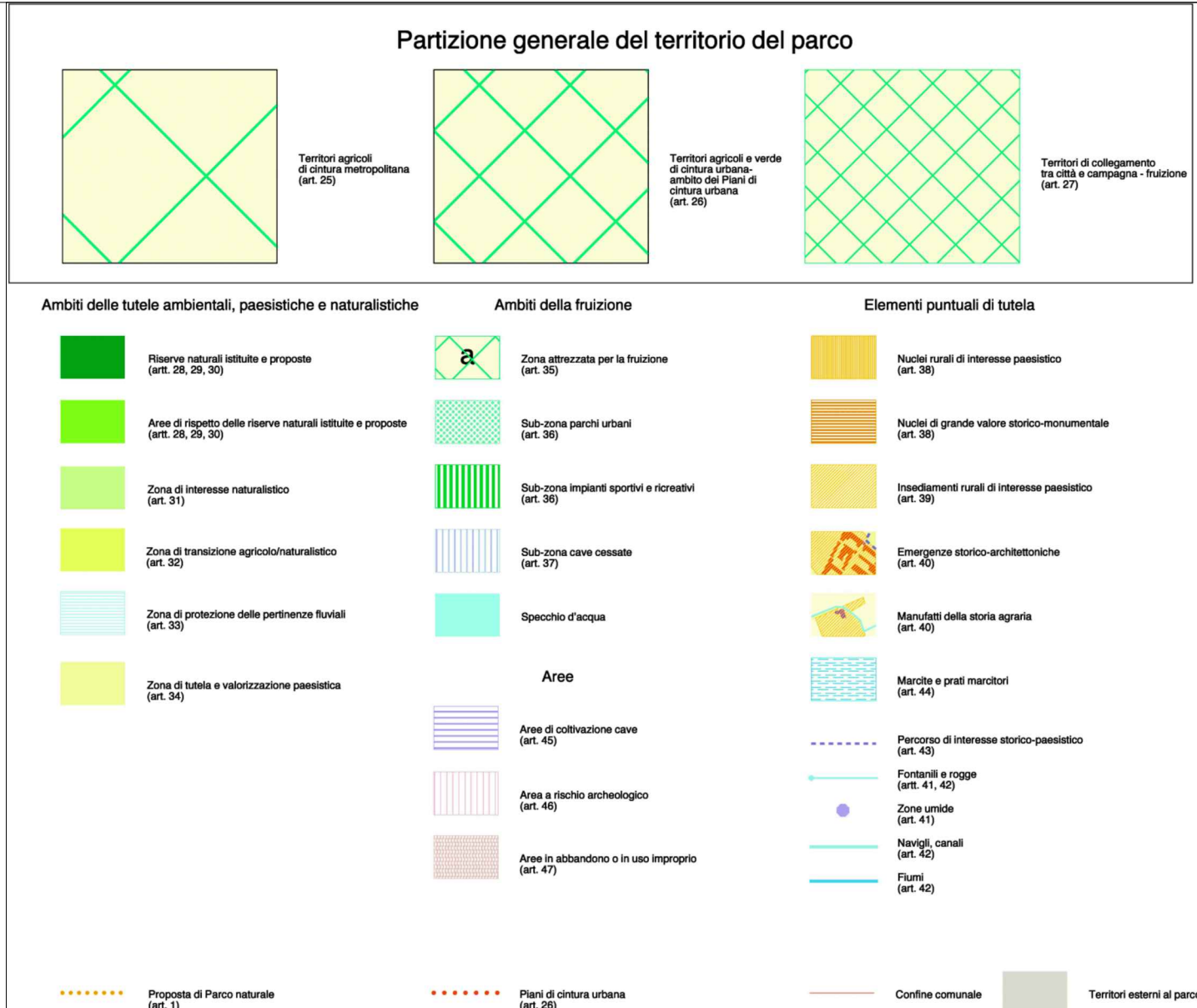


DOCUMENTO DI PIANO COMUNE CALVIGNASCO - TAV. 1

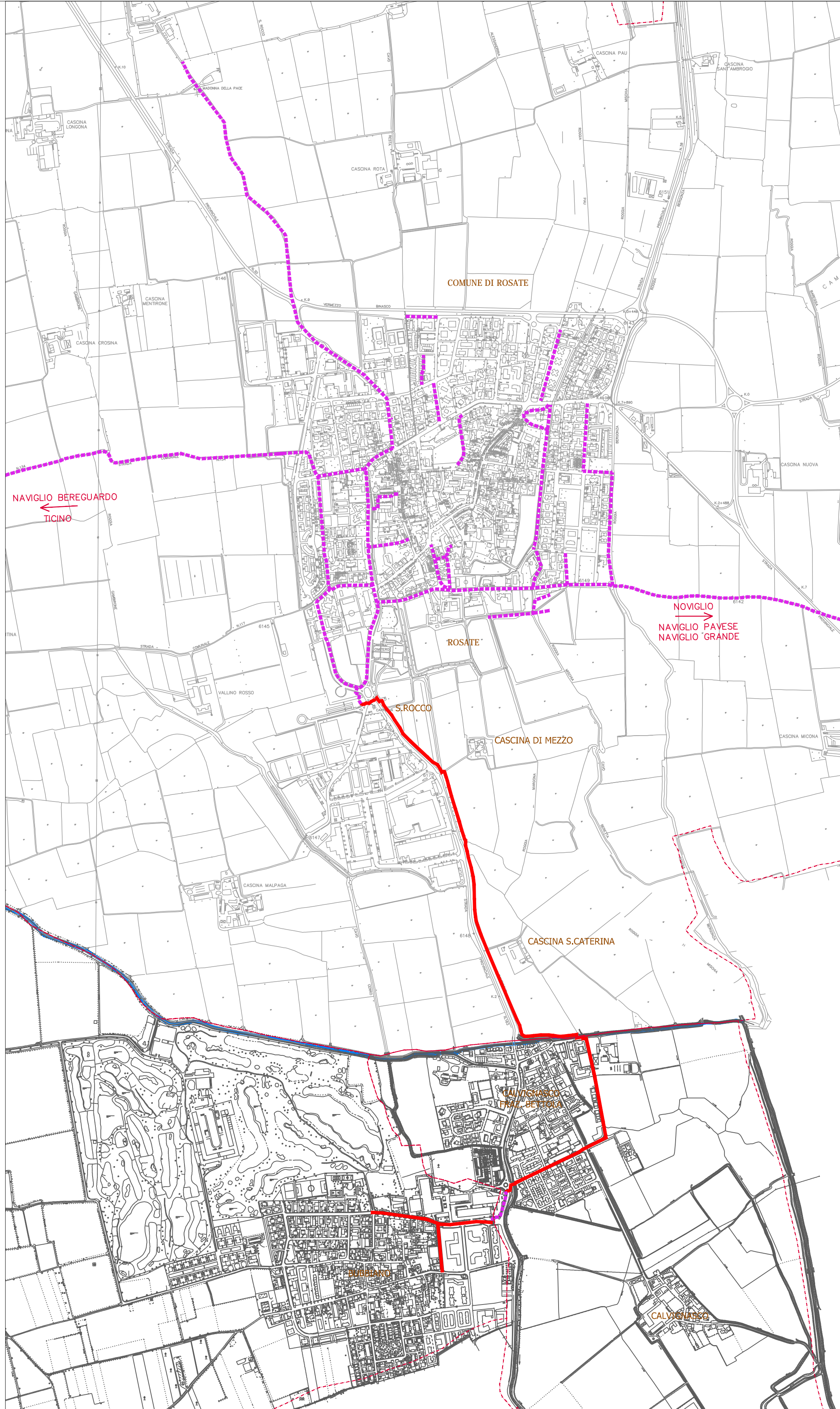


DOCUMENTO DI PIANO COMUNE BUBBIANO - TAV. 18 DP

ESTRATTI STRUMENTI URBANISTICI COMUNALI VIGENTI
scala 1:5.000



ESTRATTO PIANO TERRITORIALE DI COORDINAMENTO PROVINCIALE
PARCO AGRICOLO SUD MILANO - scala 1:10.000



INQUADRAMENTO TERRITORIALE SU AEROFOTOGRAMMETRICO
scala 1:10.000

LEGENDA

- percorso ciclabile di progetto
- percorsi ciclabili esistenti
- confini comunali
- reticolo idrico principale
(Cavo Ticinello, competenza Consorzio di Bonifica Est Ticino Villoresi)



Comuni di
Rosate, Calvignasco, Bubbiano



Realizzazione collegamento ciclabile
Rosate - Calvignasco - Bubbiano

Titolo Tavola

INQUADRAMENTO
TERRITORIALE E
URBANISTICO

Scala

1:10.000 - 1:5.000

N.Tavola

1

Data

dicembre 2020

Progettazione

PROGETTO
DI FATTIBILITA'
TECNICO-ECONOMICA

Progettisti:

MONTIERI MACCHI
Architettura Mobilità sostenibile Ingegneria
Arch. Valerio Montieri
Ing. Emma Macchi

Tel. 3286750782

via Revere 10
20123
MILANO